



Institut für Tierökologie
und Naturbildung

Ein Wildnisgebiet vor den Toren Hungens

Eine Chance für umfassenden Waldnaturschutz



Dr. Markus Dietz
Bürgerversammlung Schäferhalle Hungen, 28.03.2022

Themen



Institut für Tierökologie
und Naturbildung

- Warum ein Wildnisgebiet?
- Möglicher Flächenumfang eines Wildnisgebietes
- Was hat die Stadt Hungen von einer Förderung?
- Vorgehensweise Förderantrag Wildnisfonds



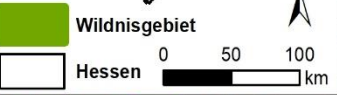
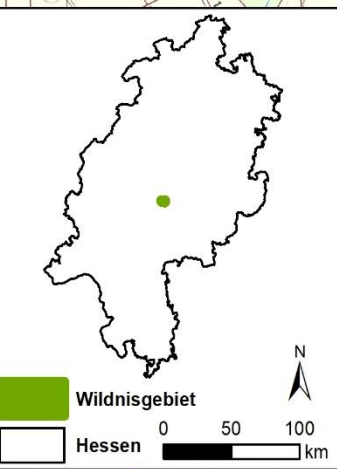
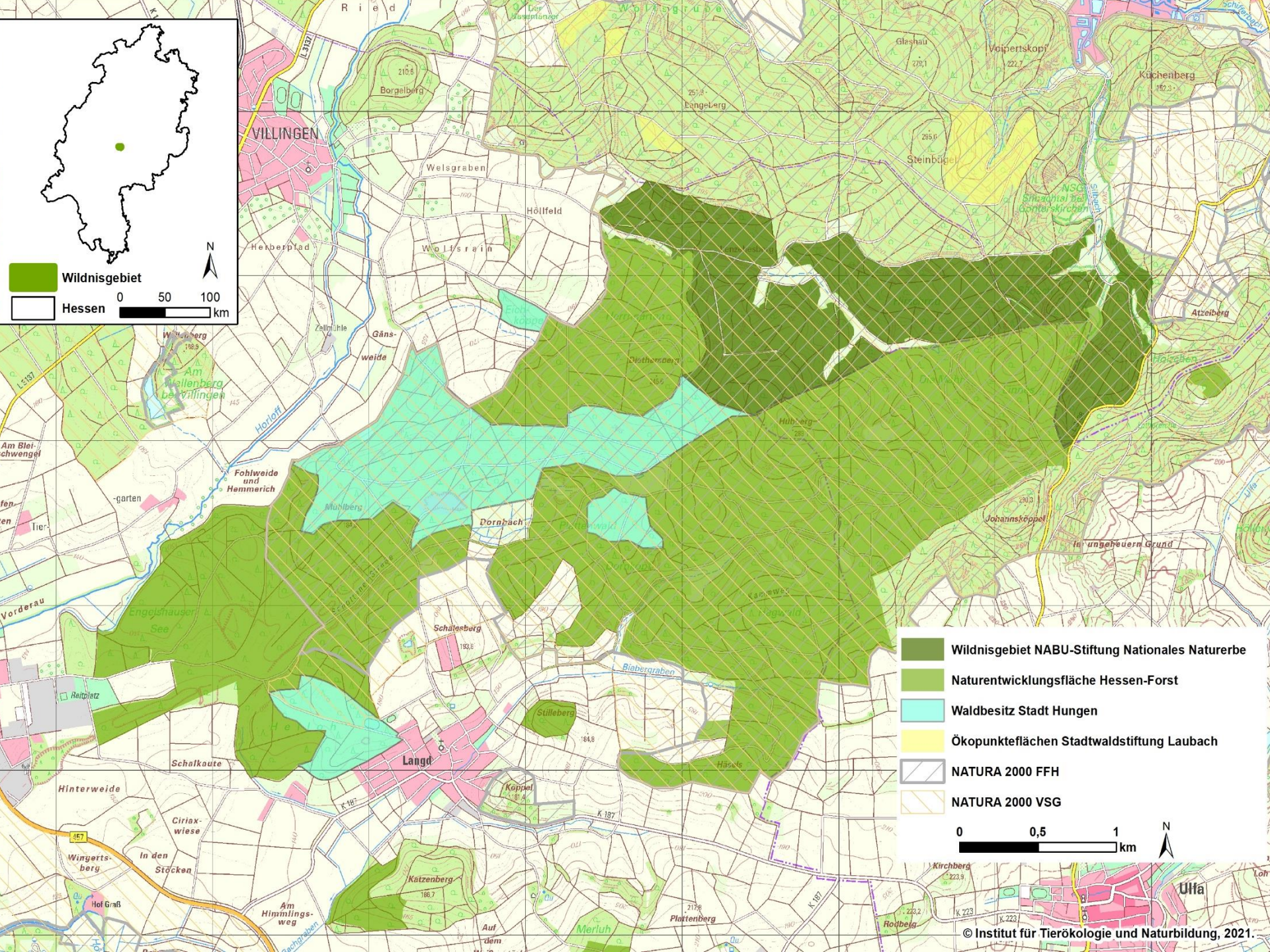


Institut für Tierökologie

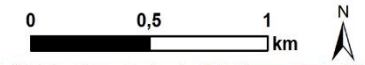








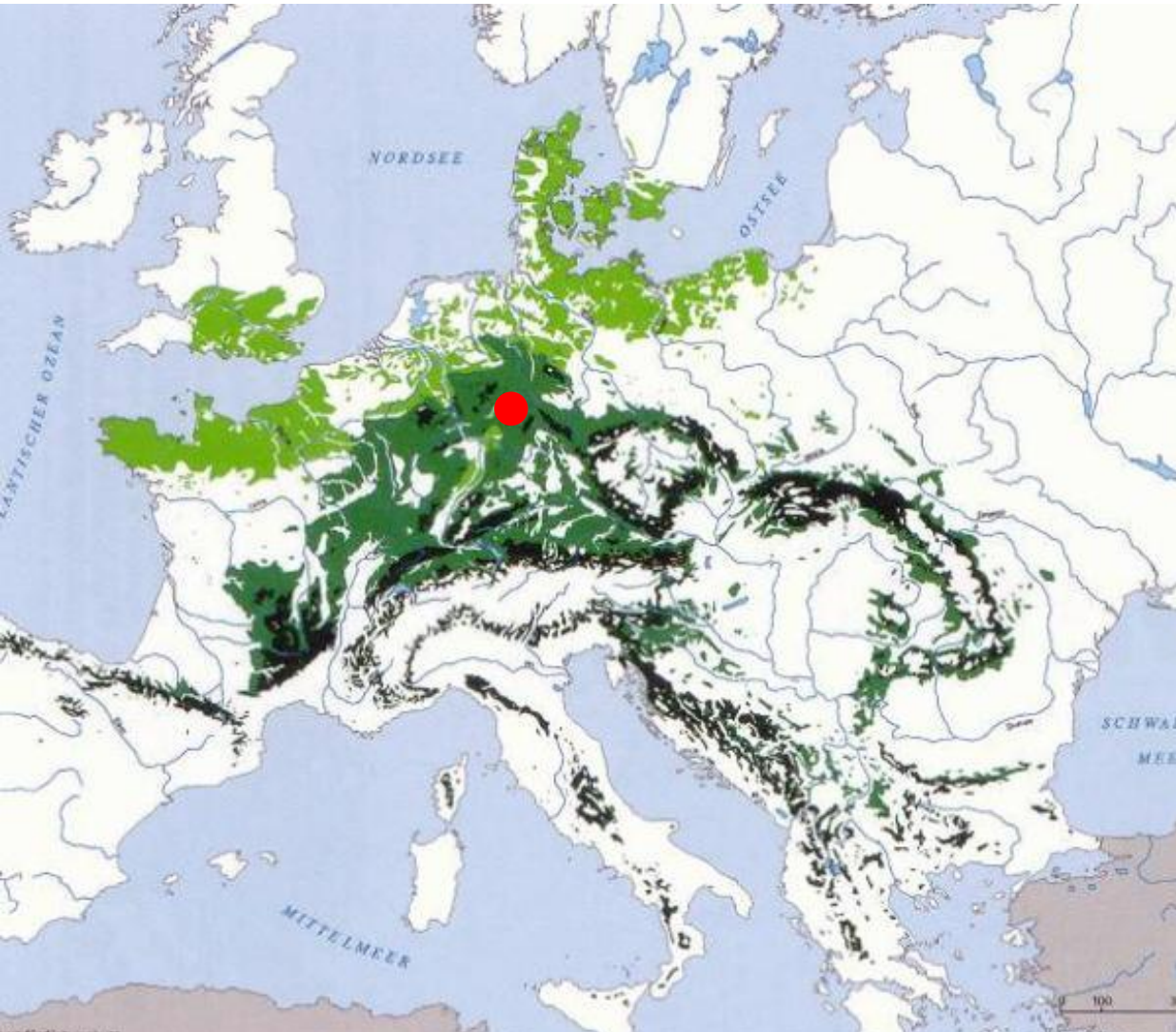
- Wildnisgebiet NABU-Stiftung Nationales Naturerbe
- Naturentwicklungsfläche Hessen-Forst
- Waldbesitz Stadt Hungen
- Ökopunkteflächen Stadtwaldstiftung Laubach
- NATURA 2000 FFH
- NATURA 2000 VSG



Warum ein Waldschutzgebiet?



Institut für Tierökologie
und Naturbildung



Deutschland liegt im Zentrum der weltweiten Verbreitung der Rotbuchenwälder.

(Bohn et al. 2003)

Warum ein Waldschutzgebiet?

Die natürliche Waldbedeckung in Deutschland bestünde zu 98% aus sommergrünen Laubwäldern.

➔ Buchenwälder > Eichenwälder > Birken- und Erlenwälder



Warum ein Waldschutzgebiet?

Tatsächlich kommen Buchenwälder nur noch auf 8% ihres natürlichen Areals in Deutschland vor.

Nur 3% des Waldes in Deutschland sind älter als 160 Jahre.

Lediglich 3,5 % des Waldes sind ungenutzt.

Warum ein Waldschutzgebiet?

An aerial photograph of a vast, dense forest. The trees are mostly deciduous and have a vibrant green color, suggesting late spring or early summer. In the center of the image, there is a distinct clearing or a small forest gap where the trees are shorter and more sparse. The forest extends to the horizon, with some variations in tree density and color across different sections.

Der Laubacher/Hungener Wald liegt im Buchenoptimum. Dies bedingt ein besonders hohes Potenzial für alle Waldfunktionen.

Warum ein Waldschutzgebiet?

- Weltweite Verantwortung für das Ökosystem Buchenwald.





- Weltweite Verantwortung für das Ökosystem Buchenwald.
- Geschlossene Buchen- und Laubmischwälder sind ausnehmend wichtig
 - für das Regionalklima (Kühlung),
 - Wasserspeicher und Hochwasserschutz,
 - Grundwasserneubildung,
 - CO₂-Speicherung,
 - Erholung, Regeneration und Naturerlebnis
 - Umsetzung rechtlicher und internationaler Verpflichtungen (Natura2000, Generationengerechtigkeit, Klimaschutz).



Warum ein Wildnisgebiet?



Institut für Tierökologie
und Naturbildung

Klassische Forstwirtschaft überführt ältere Wälder in kurzen Zeiträumen in junge Bestände. Dies geht oftmals einher mit einem Verlust der Ökosystemfunktionen und der Gemeinwohlleistungen des Waldes.





Warum ein Wildnisgebiet?

Dies geht einher mit einem Verlust der Artenvielfalt und Gemeinwohlleistungen des Waldes

VG Gießen 2018, AZ 1 K 4316/16.Gi

„Ordnungsgemäße Forstwirtschaft sichert nicht per se den Erhaltungszustand“

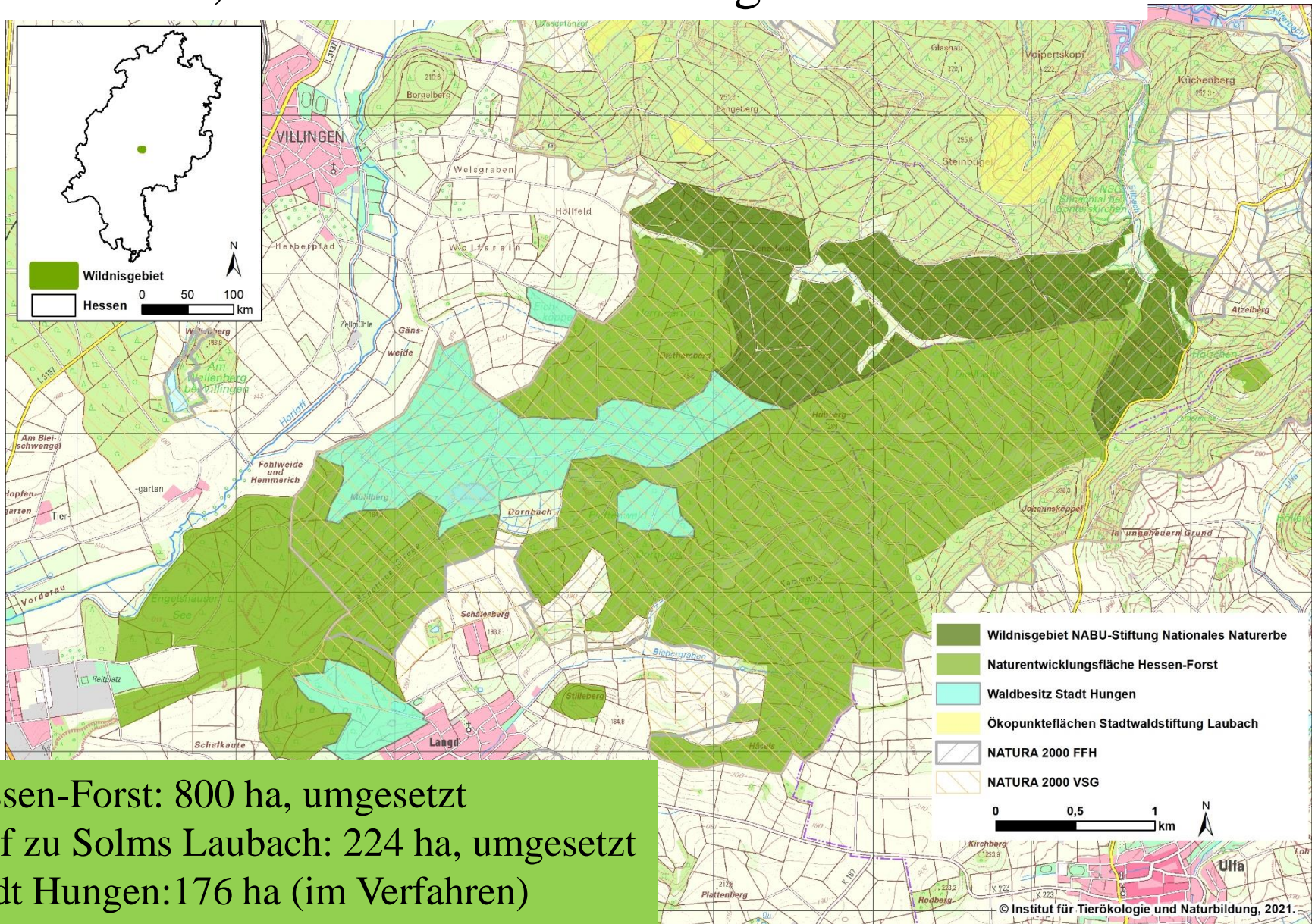
OVG Bautzen, 09.06.2020

„Forstwirtschaft kann geeignet sein, die Erhaltungsziele von Natura-2000-Gebieten erheblich zu beeinträchtigen“



Flächenumfang eines möglichen Wildnisgebietes

1.200 ha, davon ca. 176 ha Hungen



Hessen-Forst: 800 ha, umgesetzt
Graf zu Solms Laubach: 224 ha, umgesetzt
Stadt Hungen: 176 ha (im Verfahren)
Gesamtfläche mit Hungen: 1.200 ha

Flächenumfang eines möglichen Wildnisgebietes

→ 1.200 ha, davon ca. 176 ha Stadtwald Hungen



Was bedeutet ein Wildnisgebiet für die Stadt Hungen?

- Die Fläche verbleibt im Eigentum der Stadt.



Institut für Tierökologie
und Naturbildung



Was bedeutet ein Wildnisgebiet für die Stadt Hungen?

- Die Fläche verbleibt im Eigentum der Stadt.
- Dauerhafter Verkauf der Holznutzungsrechte für die ausgewählte Fläche an die NABU Stiftung Nationales Naturerbe.



Was bedeutet ein Wildnisgebiet für die Stadt Hungen?

- Die Fläche verbleibt im Eigentum der Stadt.
- Dauerhafter Verkauf der Holznutzungsrechte für die ausgewählte Fläche an die NABU Stiftung Nationales Naturerbe.
- Die Höhe der Entschädigungszahlung liegt bei einem Vielfachen des forstlichen Gegenwerts.



Was bedeutet ein Wildnisgebiet für die Stadt Hungen?

- Die Fläche verbleibt im Eigentum der Stadt.
- Dauerhafter Verkauf der Holznutzungsrechte für die ausgewählte Fläche an die NABU Stiftung Nationales Naturerbe.
- Die Höhe der Entschädigungszahlung liegt bei einem Vielfachen des forstlichen Gegenwerts.
- Jagdrecht verbleibt bei der Stadt. Einschränkungen (z.B. Jagdruhezonen) werden vergütet und erhöhen die Entschädigungszahlungen. (→ Regelung über ein sog. Wildmanagement-Konzept, Stiftung in Abstimmung mit Stadt)

Was bedeutet ein Wildnisgebiet für die Stadt Hungen?

- Die Fläche verbleibt im Eigentum der Stadt.
- Dauerhafter Verkauf der Holznutzungsrechte für die ausgewählte Fläche an die NABU Stiftung Nationales Naturerbe.
- Die Höhe der Entschädigungszahlung liegt bei einem Vielfachen des forstlichen Gegenwerts.
- Jagdrecht verbleibt bei der Stadt. Einschränkungen (z.B. Jagdruhezonen) werden vergütet und erhöhen die Entschädigungszahlungen. (→ Regelung über ein sog. Wildmanagement-Konzept, Stiftung in Abstimmung mit Stadt)
- Verkehrssicherung verbleibt bei der Stadt, kann aber auch an die Stiftung abgetreten werden.

Was bedeutet ein Wildnisgebiet für die Stadt Hungen?

- Die Fläche verbleibt im Eigentum der Stadt.
- Dauerhafter Verkauf der Holznutzungsrechte für die ausgewählte Fläche an die NABU Stiftung Nationales Naturerbe.
- Die Höhe der Entschädigungszahlung liegt bei einem Vielfachen des forstlichen Gegenwerts.
- Jagdrecht verbleibt bei der Stadt. Einschränkungen (z.B. Jagdruhezonen) werden vergütet und erhöhen die Entschädigungszahlungen. (→ Regelung über ein sog. Wildmanagement-Konzept, Stiftung in Abstimmung mit Stadt)
- Verkehrssicherung verbleibt bei der Stadt, kann aber auch an die Stiftung abgetreten werden.
- Wegerechte bleiben bestehen, Konzept zur Wegeführung muss erstellt werden (→ Naturbildung, Regionalentwicklung)

Wie funktioniert die Antragstellung?

- Erstellung eines Verkehrswertgutachtens
 - ➔ ist beauftragt, Kosten übernimmt die NABU-Stiftung Nationales Naturerbe



Wie funktioniert die Antragstellung?

- Erstellung eines Verkehrswertgutachtens
 - ➔ ist beauftragt, Kosten übernimmt die NABU-Stiftung Nationales Naturerbe
- Erstellen eines naturschutzfachlichen Antrags
 - ➔ erfolgt kostenfrei seitens ITN/Markus Dietz

Wie funktioniert die Antragstellung?

- Erstellung eines Verkehrswertgutachtens
 - ➔ ist beauftragt, Kosten übernimmt die NABU-Stiftung Nationales Naturerbe
- Erstellen eines naturschutzfachlichen Antrags
 - ➔ erfolgt kostenfrei seitens ITN/Markus Dietz
- Stadt Hungen bekommt alle Unterlagen zur Prüfung.

Wie funktioniert die Antragstellung?

- Erstellung eines Verkehrswertgutachtens
 - ➔ ist beauftragt, Kosten übernimmt die NABU-Stiftung Nationales Naturerbe
- Erstellen eines naturschutzfachlichen Antrags
 - ➔ erfolgt kostenfrei seitens ITN/Markus Dietz
- Stadt Hungen bekommt alle Unterlagen zur Prüfung.
- Einreichung der Unterlagen beim ZUG gGmbH durch die NABU-Stiftung.

Wie funktioniert die Antragstellung?

- Erstellung eines Verkehrswertgutachtens
 - ➔ ist beauftragt, Kosten übernimmt die NABU-Stiftung Nationales Naturerbe
- Erstellen eines naturschutzfachlichen Antrags
 - ➔ erfolgt kostenfrei seitens ITN/Markus Dietz
- Stadt Hungen bekommt alle Unterlagen zur Prüfung.
- Einreichung der Unterlagen beim ZUG gGmbH durch die Stiftung.
- Nach Bewilligung Abstimmung eines privatrechtlichen Vertrags (NABU-Stiftung – Stadt), Notartermin und vollständige Auszahlung der Mittel.
(Finanzierung könnte auch auf 2 Jahre gestreckt werden)

Zeitlicher Rahmen



Institut für Tierökologie
und Naturbildung

- Verkehrswertgutachten wird im ersten Quartal 2022 fertiggestellt.
- Das naturschutzfachliche Gutachten wird erstellt, wenn die Teilnahme beschlossen ist.
- Prüfung der Unterlagen durch ZUG gGmbH (ca. 6 – 8 Wochen).
- Bewilligung, privatrechtlicher Vertrag, Notartermin und vollständige Auszahlung der Mittel könnte im dritten Quartal 2022 erfolgen
→ ggfs. schneller)

Zusammenfassend

- Mit dem Wildnisgebiet entsteht ein Gebiet von bundesweiter Bedeutung, das alle Schutzfunktionen des Waldes unter den Bedingungen des Klimawandels optimal sichert.
- Die Finanzierung über den Wildnisfonds entspricht dem Mehrfachen des Holzwertes.
- Die beantragte Summe ist eine gesicherte Einnahme und kann ohne Einschränkungen für Ziele der Stadt Hungen verwendet werden.
- Mit einem Wildnisgebiet werden rechtliche Anforderungen ebenso erfüllt wie politische Zielvorgaben und Gemeinwohlverpflichtungen.
- Ein Wildnisgebiet von bundesweiter Bedeutung bietet Möglichkeiten der Regionalentwicklung.
- Die langfristige Bewirtschaftung ist eine finanzielle Wette auf die Zukunft bei sich deutlich ändernden Klimabedingungen.

Vielen Dank!

